



Ce document a été mis en ligne par l'organisme [FormaV®](#)

Toute reproduction, représentation ou diffusion, même partielle, sans autorisation préalable, est strictement interdite.

Pour en savoir plus sur nos formations disponibles, veuillez visiter :

www.formav.co/explorer

CERTIFICAT D'APTITUDE PROFESSIONNELLE

MÉTALLIER

Session 2023

EP1 Étude et préparation d'une intervention
EP2 Réalisation et mise en œuvre d'un ouvrage courant

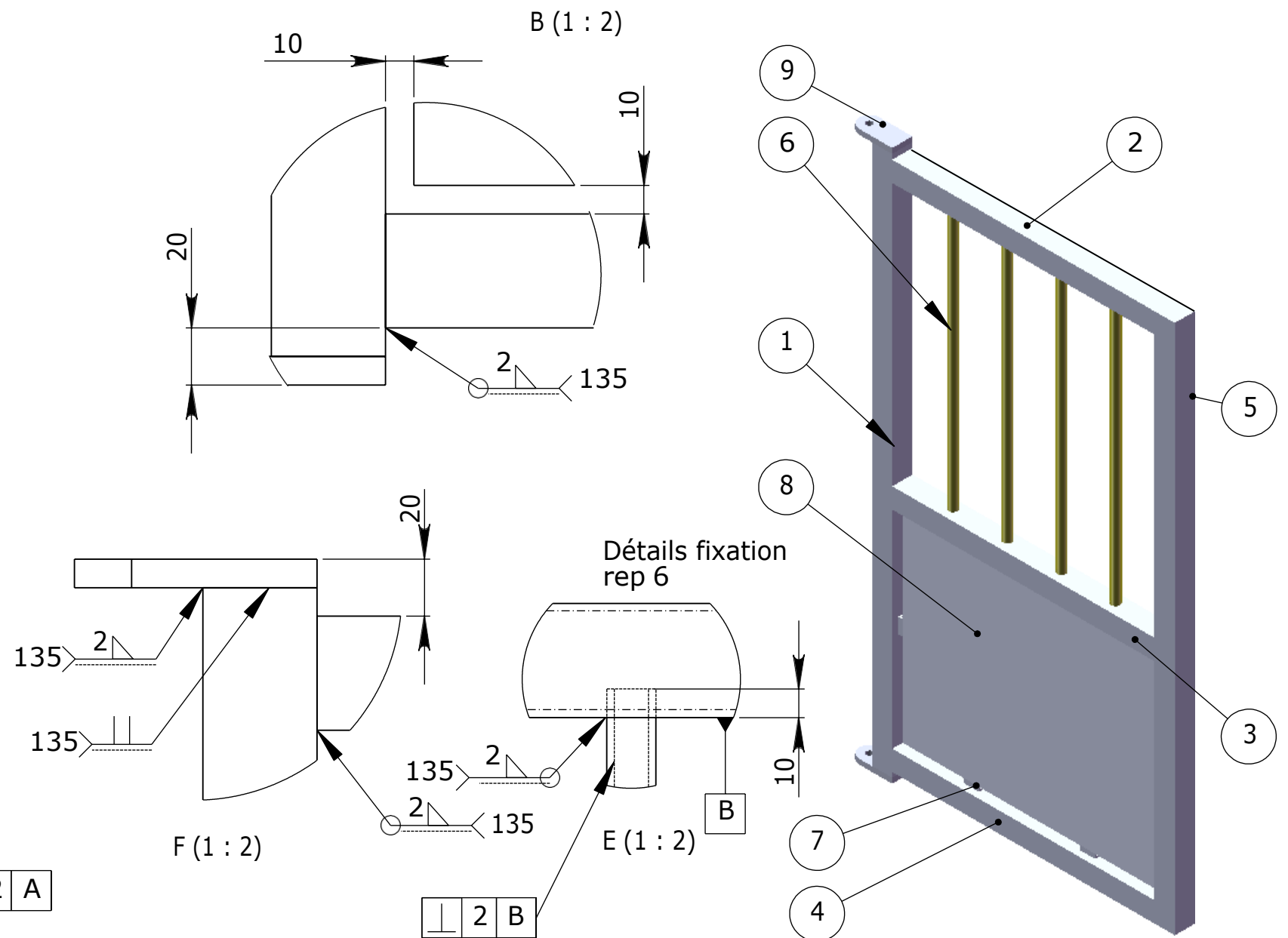
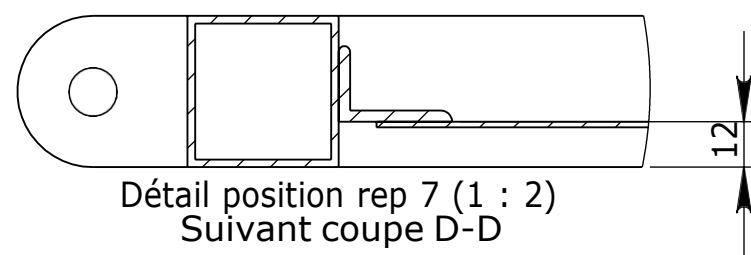
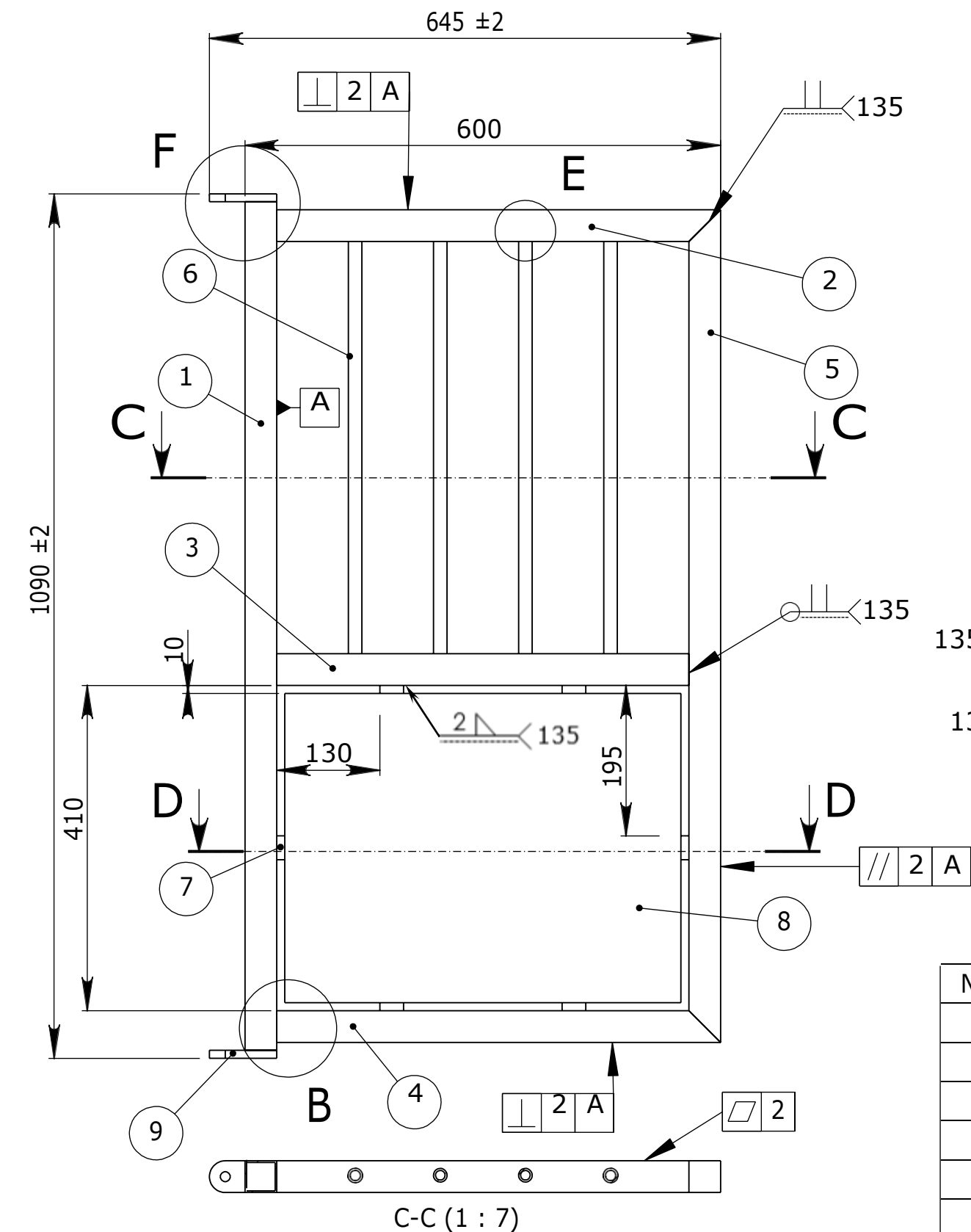
DOSSIER TECHNIQUE

Le dossier technique se compose de 7 pages, numérotées de 1/7 à 7/7.
Dès la réception du dossier, assurez-vous qu'il est complet.

Les candidats doivent rendre l'intégralité des documents à l'issue de l'épreuve.

L'usage de calculatrice avec mode examen actif est autorisé.
L'usage de calculatrice sans mémoire, « type collège » est autorisé.

CAP Métallier – Session 2023	2309-CAP MET EP1-EP2
EP1 Étude et préparation d'une intervention EP2 Réalisation et mise en œuvre d'un ouvrage courant	DT Page 1/7



No. ARTICLE	NUMERO DE PIECE	DESCRIPTION	QTE
1	Montant gauche	Tube carré de 40 x 40 x 2 - S235	1
2	Traverse haute	Tube carré de 40 x 40 x 2 - S235	1
3	Traverse intermédiaire	Tube carré de 40 x 40 x 2 - S235	1
4	Traverse bas	Tube carré de 40 x 40 x 2 - S235	1
5	Montant droit	Tube carré de 40 x 40 x 2 - S235	1
6	Barreau	Tube Ø 12-17 - S235	4
7	fixation tôle	Cornière inégale de 30 x 20 x 3 - S235	6
8	Bas de tôle	Tôle 15/10 - S235	1
9	Platine pivot	Profilé 40 x 10 - S235	2

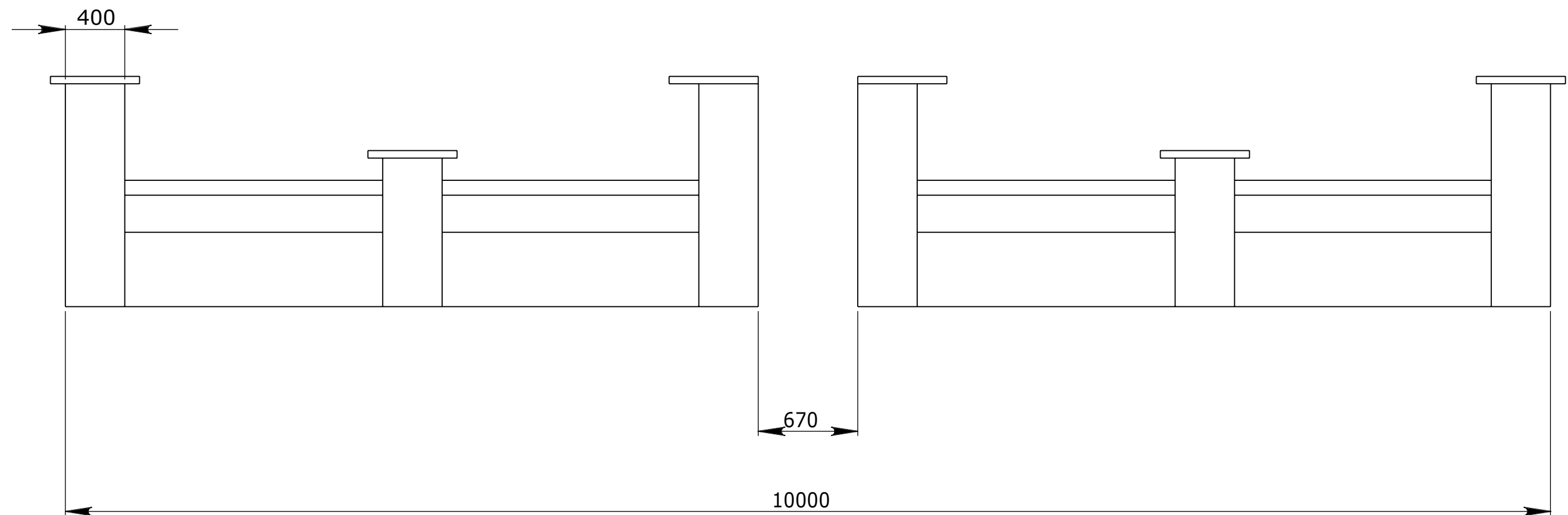
Attention: la fixation de bas de tôle rep 7 n'est pas représentée

L'ensemble portillon sera assemblé au procédé 135

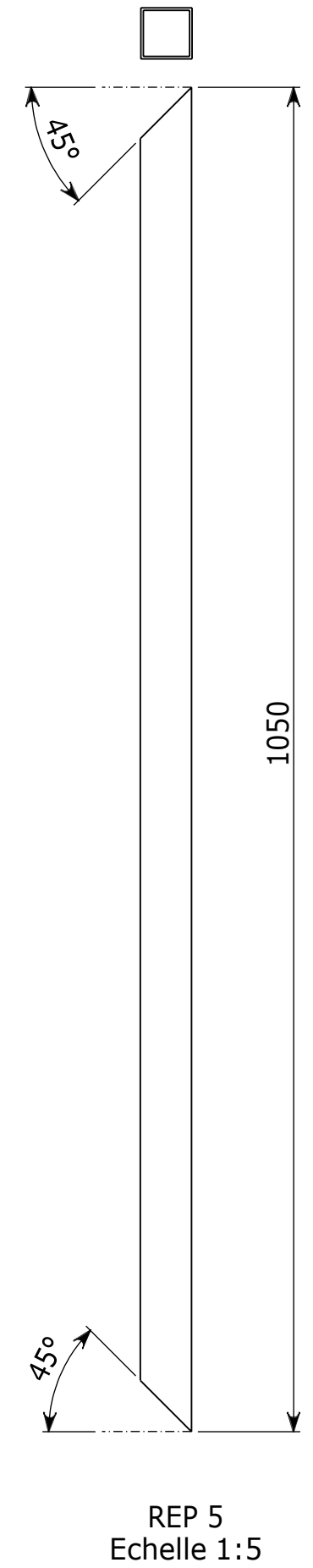
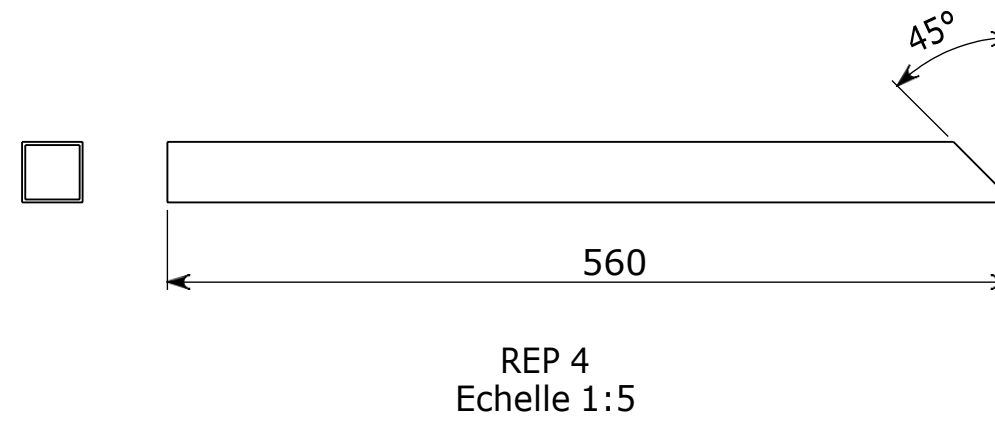
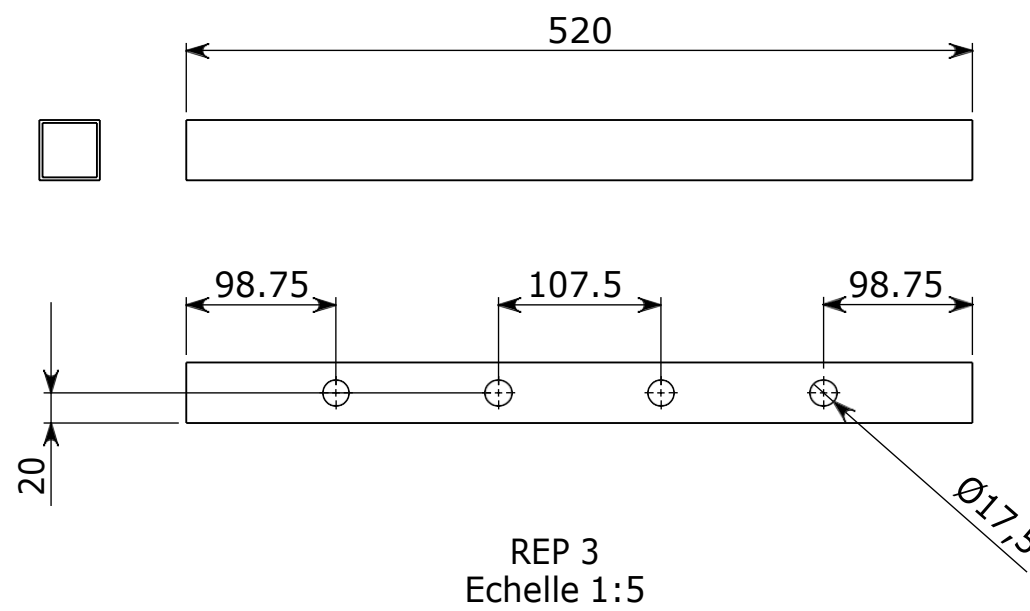
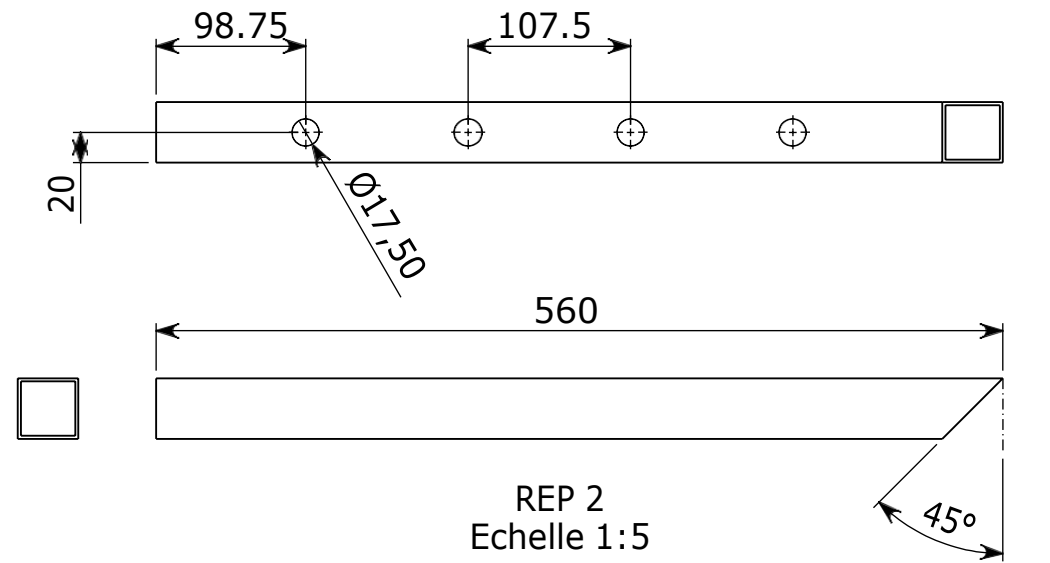
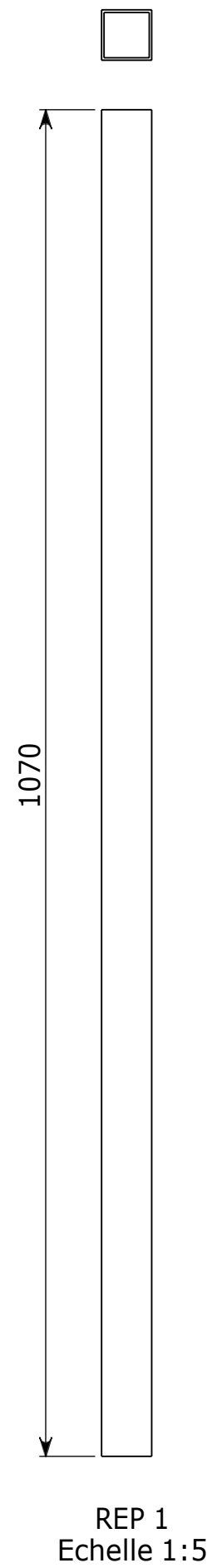
Tolérances générales ± 1 sauf indications

CAP Métallier – Session 2023	2309-CAP MET EP1-EP2
EP1 Étude et préparation d'une intervention EP2 Réalisation et mise en œuvre d'un ouvrage courant	DT Page 2/7

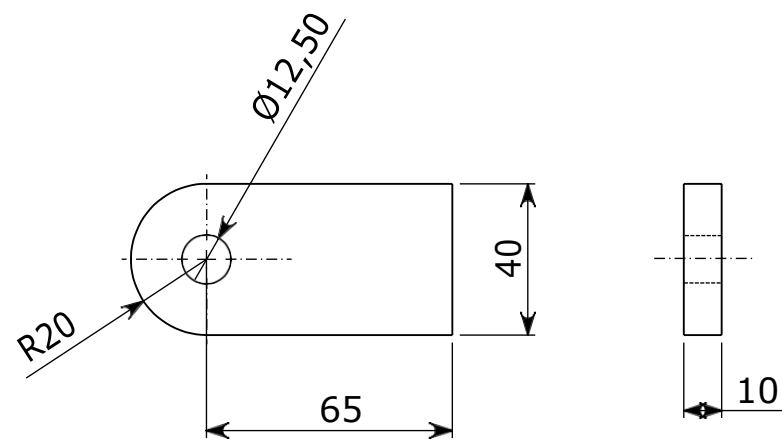
Vue de face de la devanture où installer le portillon.



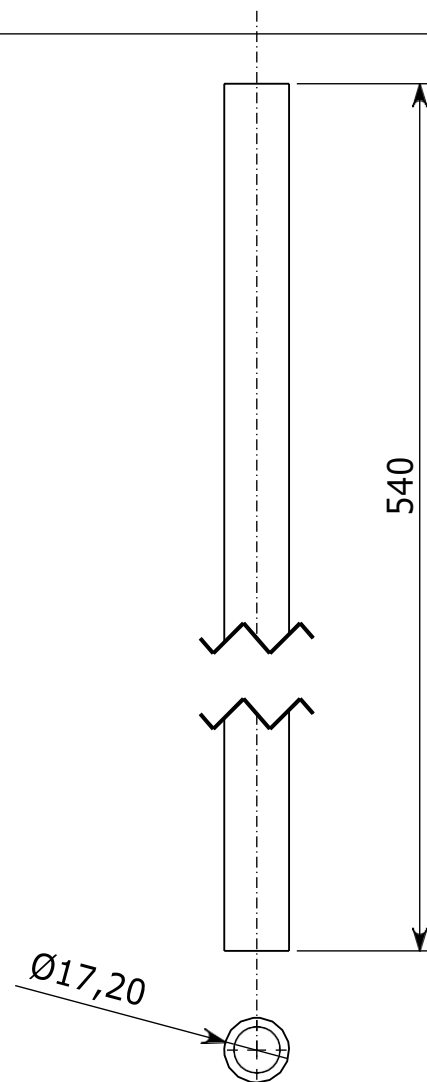
CAP Métallier – Session 2023	2309-CAP MET EP1-EP2
EP1 Étude et préparation d'une intervention EP2 Réalisation et mise en œuvre d'un ouvrage courant	DT Page 3/7



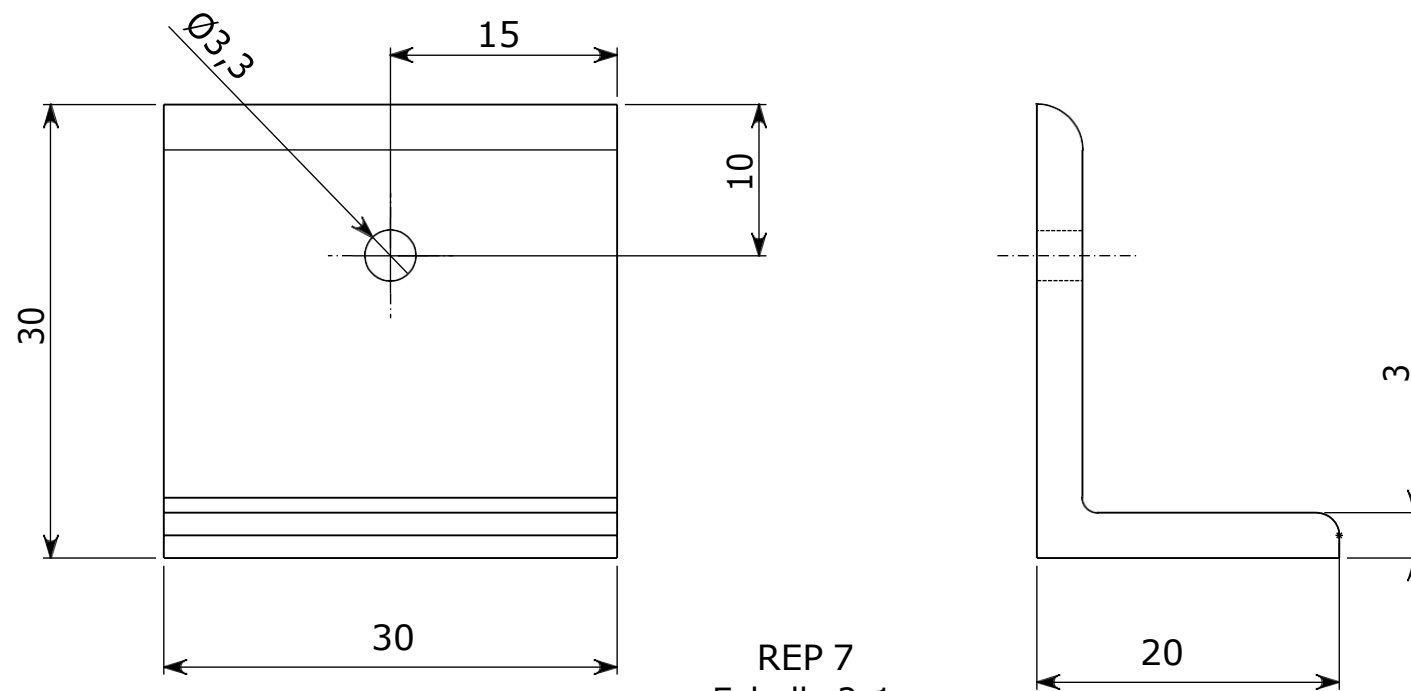
CAP Métallier – Session 2023	2309-CAP MET EP1-EP2
EP1 Étude et préparation d'une intervention EP2 Réalisation et mise en œuvre d'un ouvrage courant	DT Page 4/7



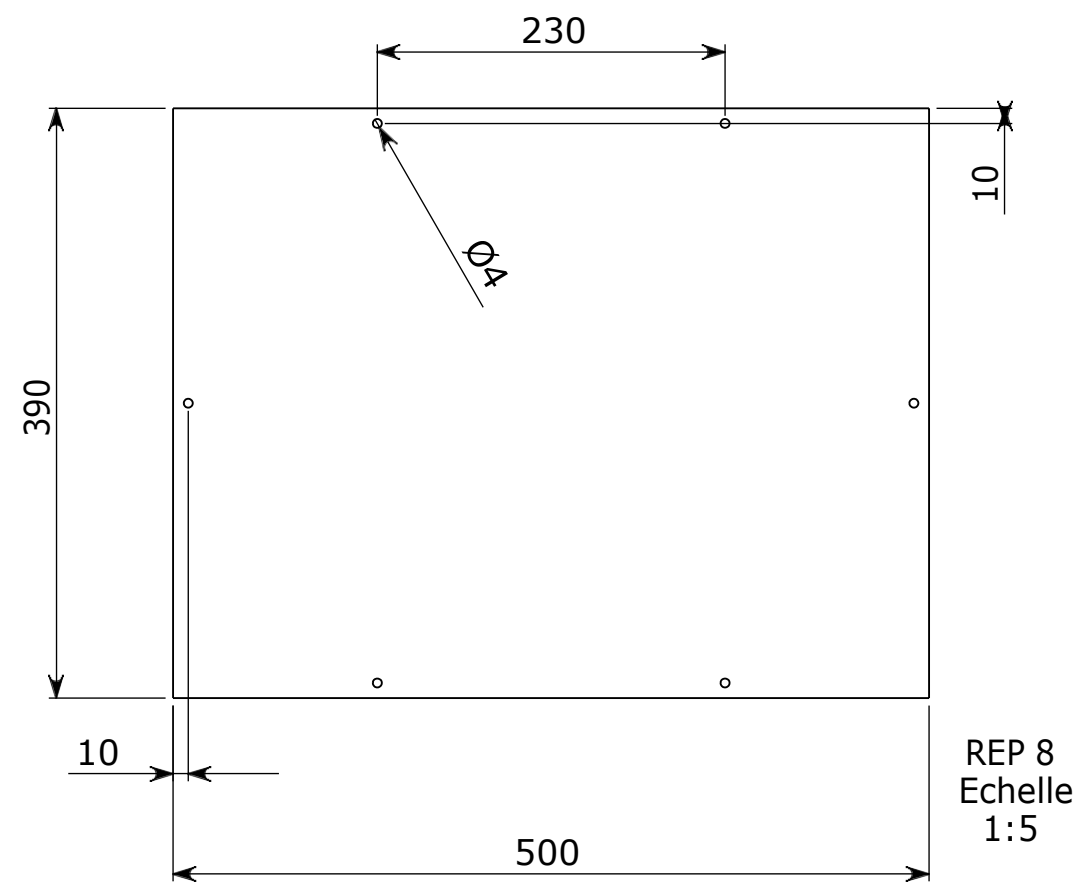
REP 9
Echelle 1:2



REP 6
Echelle 1:2

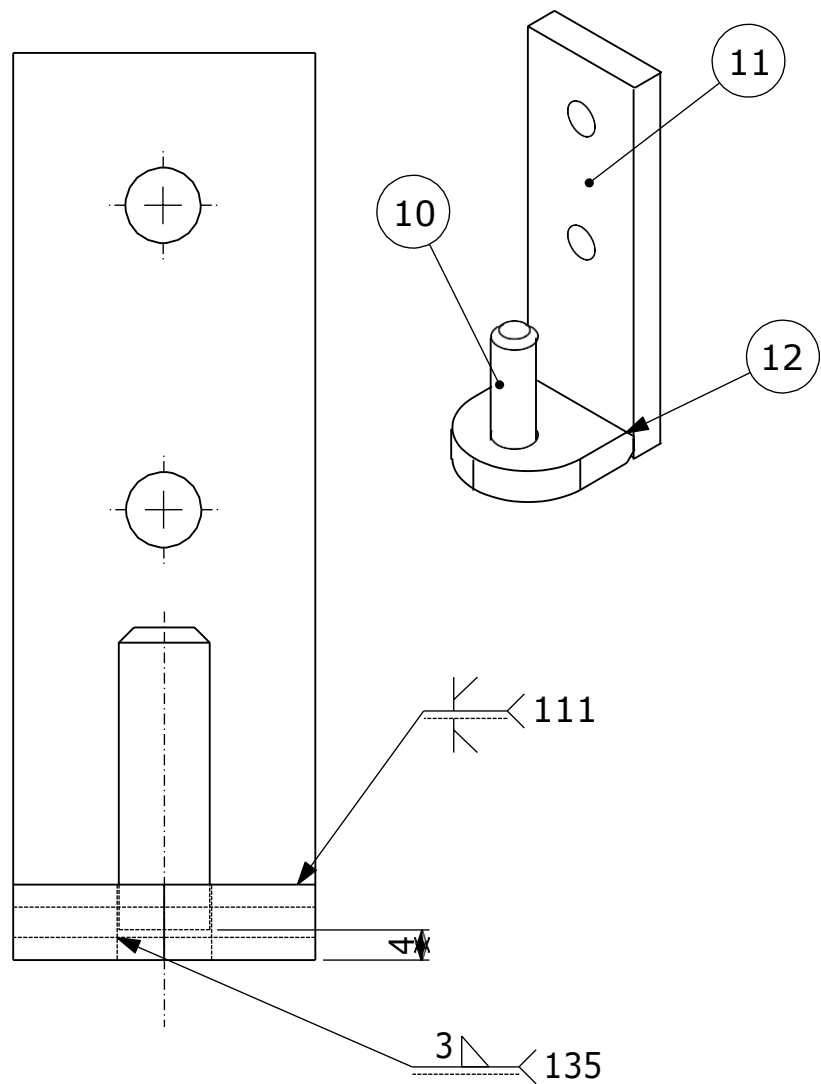


REP 7
Echelle 2:1



REP 8
Echelle 1:5

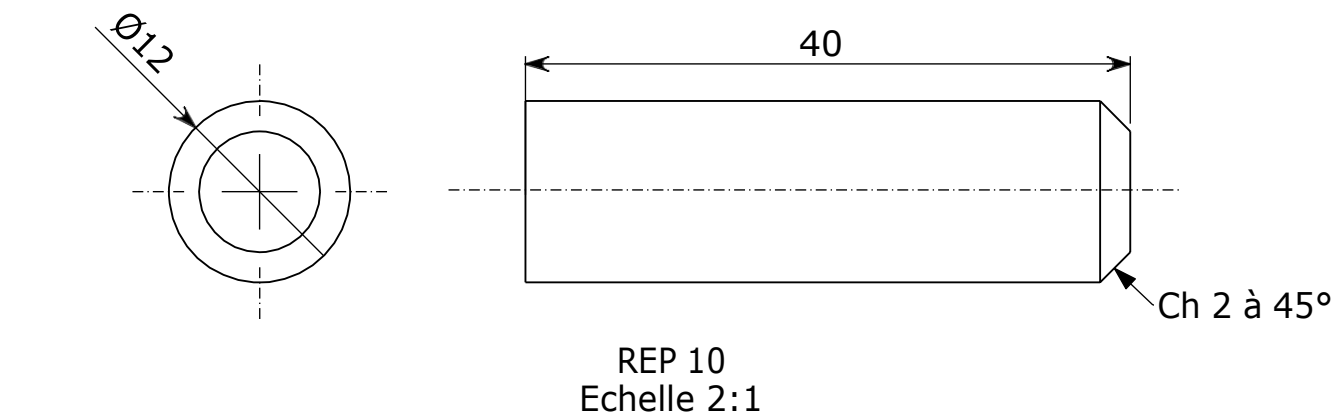
CAP Métallier – Session 2023	2309-CAP MET EP1-EP2
EP1 Étude et préparation d'une intervention EP2 Réalisation et mise en œuvre d'un ouvrage courant	DT Page 5/7



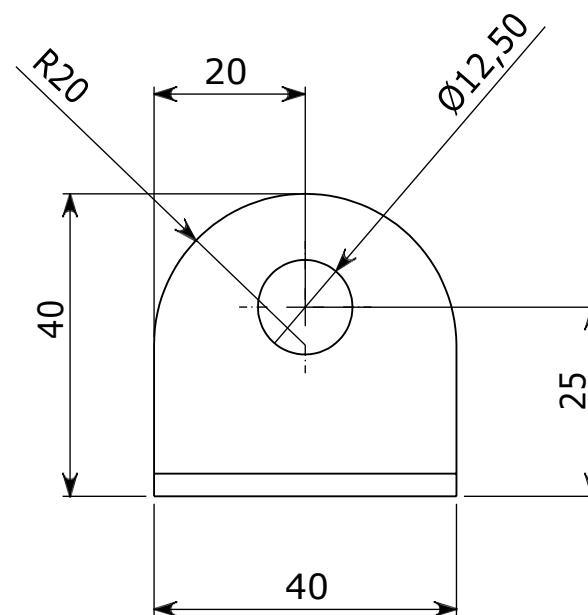
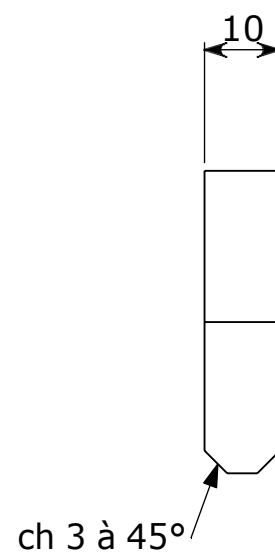
Ensemble PIVOT

Quantité pour 1 seul pivot

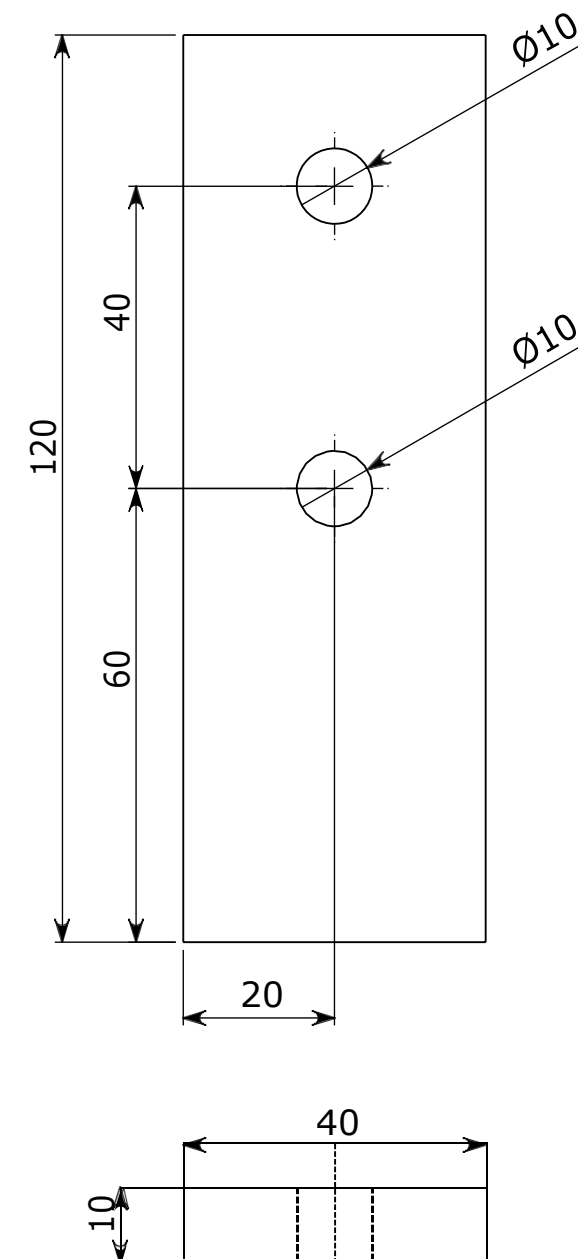
Repère	Nom de la pièce	Matière	QTE
11	platine	fer plat 40 x 10 S235	1
12	support axe	fer plat 40 x 10 S235	1
10	axe pivot	Rond Ø12 S235	1



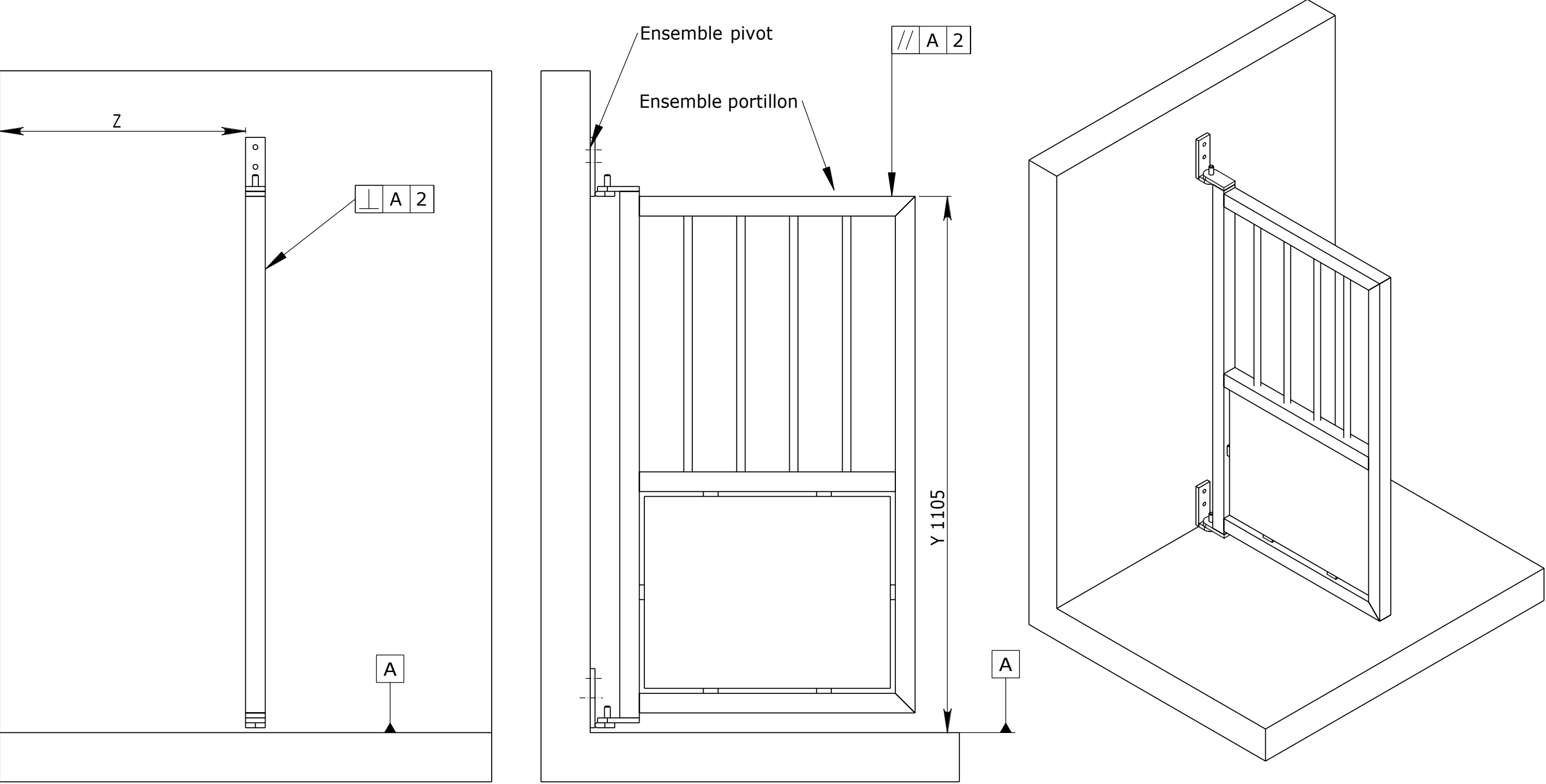
REP 10
Echelle 2:1



REP 12
Echelle 1:1



REP 11
Echelle 1:1



Plan d'installation

CAP Métallier – Session 2023	2309-CAP MET EP1-EP2
EP1 Étude et préparation d'une intervention EP2 Réalisation et mise en œuvre d'un ouvrage courant	DT Page 7/7

Copyright © 2026 FormaV. Tous droits réservés.

Ce document a été élaboré par FormaV® avec le plus grand soin afin d'accompagner chaque apprenant vers la réussite de ses examens. Son contenu (textes, graphiques, méthodologies, tableaux, exercices, concepts, mises en forme) constitue une œuvre protégée par le droit d'auteur.

Toute copie, partage, reproduction, diffusion ou mise à disposition, même partielle, gratuite ou payante, est strictement interdite sans accord préalable et écrit de FormaV®, conformément aux articles L.111-1 et suivants du Code de la propriété intellectuelle. Dans une logique anti-plagiat, FormaV® se réserve le droit de vérifier toute utilisation illicite, y compris sur les plateformes en ligne ou sites tiers.

En utilisant ce document, vous vous engagez à respecter ces règles et à préserver l'intégrité du travail fourni. La consultation de ce document est strictement personnelle.

Merci de respecter le travail accompli afin de permettre la création continue de ressources pédagogiques fiables et accessibles.